



**Д Е Р Ж А В Н И Й
А К Т
НА ПРАВО ПОСТІЙНОГО
КОРИСТУВАННЯ ЗЕМЛЕЮ**

Серія ДП ТМ № 000101

Державний акт на право постійного користування землею видано _____
Томаківському районному відділу освіти

(назва землекористувача та його місцезнаходження)

Виводівською сільською _____ Радою народних депутатів

Томаківського району Дніпропетровської області України
у тому, що зазначеному землекористувачу надається у постійне користування 7,38 гектарів
землі в межах згідно з планом землекористування

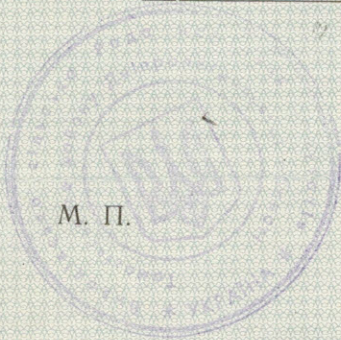
Землю надано у постійне користування для _____ обслуговування приміщень
шкіл в с.Виводово і с.Глухе

(мета, призначення)

Виводівської сільської _____ Раді народних
відповідно до рішення _____
депутатів від «23» листопада 1994 року № 12

Цей державний акт складено у двох примірниках, з яких перший видано землекористувачу,
другий зберігається у _____ сільській Раді народних депутатів.

Акт зареєстровано в Книзі записів державних актів на право постійного користування
землею за № 6



М. П.

Голова _____ Виводівської сільської Раді народних депутатів

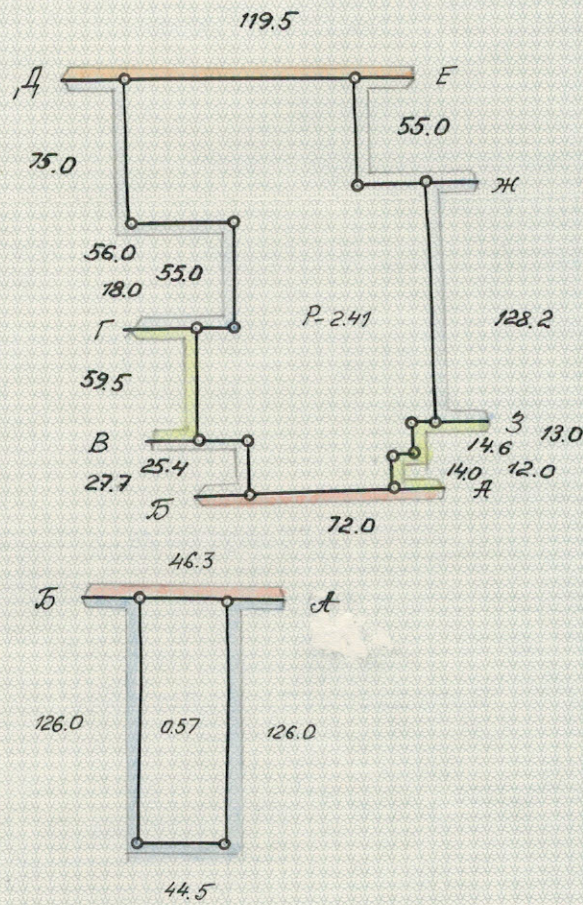
(підпис)

Н. Куліш
(прізвище)

« 30 » січня 1996 р.

Серія ДП ТМ № 000101

ПЛАН ЗОВНІШНІХ МЕЖ



ОПИС МЕЖ

- Від А до Б - вулиця
- " Б до В - територія с/сп
- " В до Г - садиби
- " Г до Д - госп. двір ксп. " Жовтень "
- " Д " Е - землі резерву
- " Е " Ж - дитячий садок
- " Ж " З - садиби
- " З " А - землі ксп. " Жовтень "

Масштаб 1: 4000

ЗМІНИ В ЗЕМЛЕКОРИСТУВАННІ

Номер на плані	Дата, номер і зміст документа, на підставі якого внесено зміну	Площа, га

М. П. Інженер-землевпорядник

(підпис) _____
(прізвище)